

4 INNOVACIONES DE LA EFICIENCIA GENÉTICA

#1 SALUD DE LA PEZUÑA



¡DISMINUYA LA COJERA!

OBTENGA VACAS
MÁS RESISTENTES

DISMINUYA PÉRDIDAS
POR IMPACTO DE COJERAS
EN SU REBAÑO

AUMENTE
LA PRODUCTIVIDAD

ELIMINAR EL DATO DEL IMPACTO
PARA 100 VACAS
6000 € / AÑO



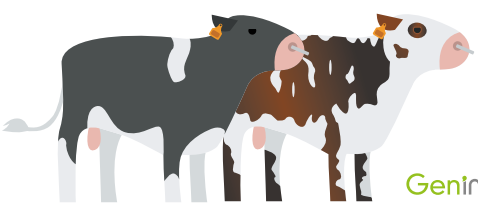
¡ DISPONIBLE YA EN RAZA NORMANDO !



RLI
RESISTENCIA A LAS
LESIONES INFECCIOSAS

2 ÍNDICES CIENTÍFICOS PARA MANEJAR LA SALUD DE LA PEZUÑA

RLNI
RESISTENCIA A LAS
LESIONES NON INFECCIOSAS



OS DAMOS LAS HERRAMIENTAS
PARA MEJORAR YA:

◀ Nuestros toros son evaluados

Sus hembras identificadas
con el genotipaje EVOLUTION ▶



Desarrollado por el colectivo GENOSANTE y sus socios

FICHA DEL PRODUCTO: ENTENDER E UTILIZAR ESTA INNOVACIÓN EN GANADERÍAS





RETOS DE LA SALUD DE LA PEZUÑA EN RAZA NORMANDOE

Las cojeras son la 2ª patología de las vacas lecheras después de las mastitis clínicas. El 11% de las vacas tienen cojeras clínicas y 2 a 3 veces más tienen cojeras sub clínicas.

Consecuencias directas:

- > Limita los desplazamientos (menos pasajes al robot), riesgo de caída
- > Baja de ingestión, de ruminación y entonces de producción (-300 hasta -500kg de leche) ; y efectos sobre el desequilibrio alimentario (acetonemia, acidosis)
- > Ciclicidad y expresión de los celos deterioradas con 35% más de fracaso de IA
- > Pérdida de peso y de estado corporal (Huxley, 2013)
- > Vacas descartadas : 8,4 veces más para las vacas que tienen cojeras clínica (Sprecher et al., 1997)
- > Bien estar animal (estrés y baja de inmunidad – metritis, mastitis...)

Impacto económico: 265 € por vaca con cojera clínica y 130€/vaca con cojera sub clínica

Es decir 5 830€ por año para un rebaño promedio de 100 VL



¿QUÉ ES LA SALUD DE LA PEZUÑA NORMANDO?

El índice Salud de la Pezuña Normando Genosante es la información la más robusta en raza Normando.

- > **La población de referencia la más grande:** 38 299 hembras tomadas en cuenta, incluyendo 18 152 vacas con pezuñas recortadas desde 2014, 5496 hembras genotipificadas y recortadas y 406 toros con resultados de su descendencia
- > **El mismo método que todos los índices oficiales:** INRA, Idele, Allice
 - Un enriquecimiento continuo de nuevas vacas recortadas en la población de referencia
 - Toros y hembras con índices genómicos: expresión de tendencia por grupo [-1.0 ; -0.5 ; 0 ; +0.5 ; +1.0]
 - Toros confirmados con hembras recortadas: el índice es más preciso con CD más elevados
- > **2 índices para un efecto de selección más fiable**
 - RLI (Resistencia a las lesiones infecciosas) : Síntesis Dermatitis e Hiperplasia interdigital
 - RLNI (Resistencia a las lesiones non infecciosas): Síntesis Apertura línea blanca, Hematomas subsolares, ulcera de los talones

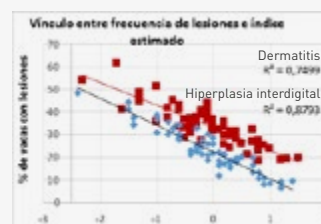
Ejemplo del efecto genético para los toros con 50 hijas y más:

RLI : Hiperplasia interdigital:

- Toro a +1: 60% de hijas menos con Hiperplasia interdigital en comparación con el promedio (10% vs 24%)
- Toro a -1: 60% de hijas más con Hiperplasia interdigital (38% vs 24%)

RLI : Dermatitis :

- Toro a +1: 25% de hijas menos con dermatitis (25% vs 35%)
- Toro a -1: 25% de hijas más con dermatitis (45% vs 35%)



¿QUÉ BENEFICIOS PARA LOS GANADEROS? 1ª GENERACIÓN : GANANCIA DE 600€/100VL/AÑO

- 1- Para las hembras: disponer de 2 índices para limitar la incidencia de las cojeras
- 2- Para los toros: identificar los más favorables (más específicamente los confirmados)

Ejemplo para una finca de 100 VL, cuyas 30 hembras tienen lesiones, cuyas 10 con cojera clínica y 20 con cojera sub clínica:

- > Acoplamiento específicos de las hembras sensibles (-1) con toros significativamente favorables (+1)
- > Disminución del 7% de la expresión de las lesiones, es decir una ganancia económica de 600€/año